

رسالة محمد





درس ۱۱: تنوع آب و هوای ایران



اهداف درس : تنوع آب و هوای ایران

از شما دانش آموزان انتظار می رود پس از تدریس این درس به سوالات زیر پاسخ دهید.

۱- زیستگاه چیست؟

۲- چهار ناحیه آب و هوایی ایران را فقط نام ببرید.

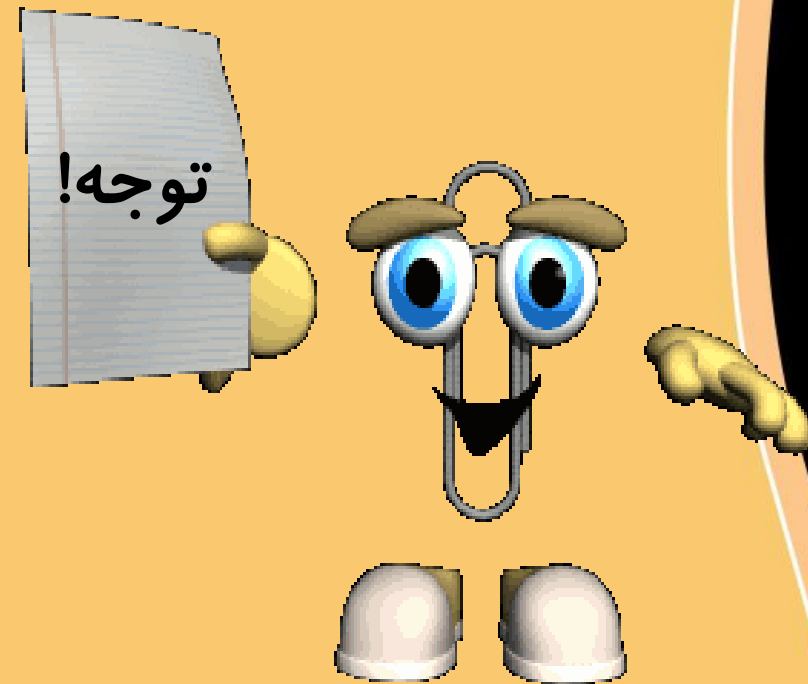
۳- ویژگی های ناحیه معتدل و مرطوب خزری را بنویسید.

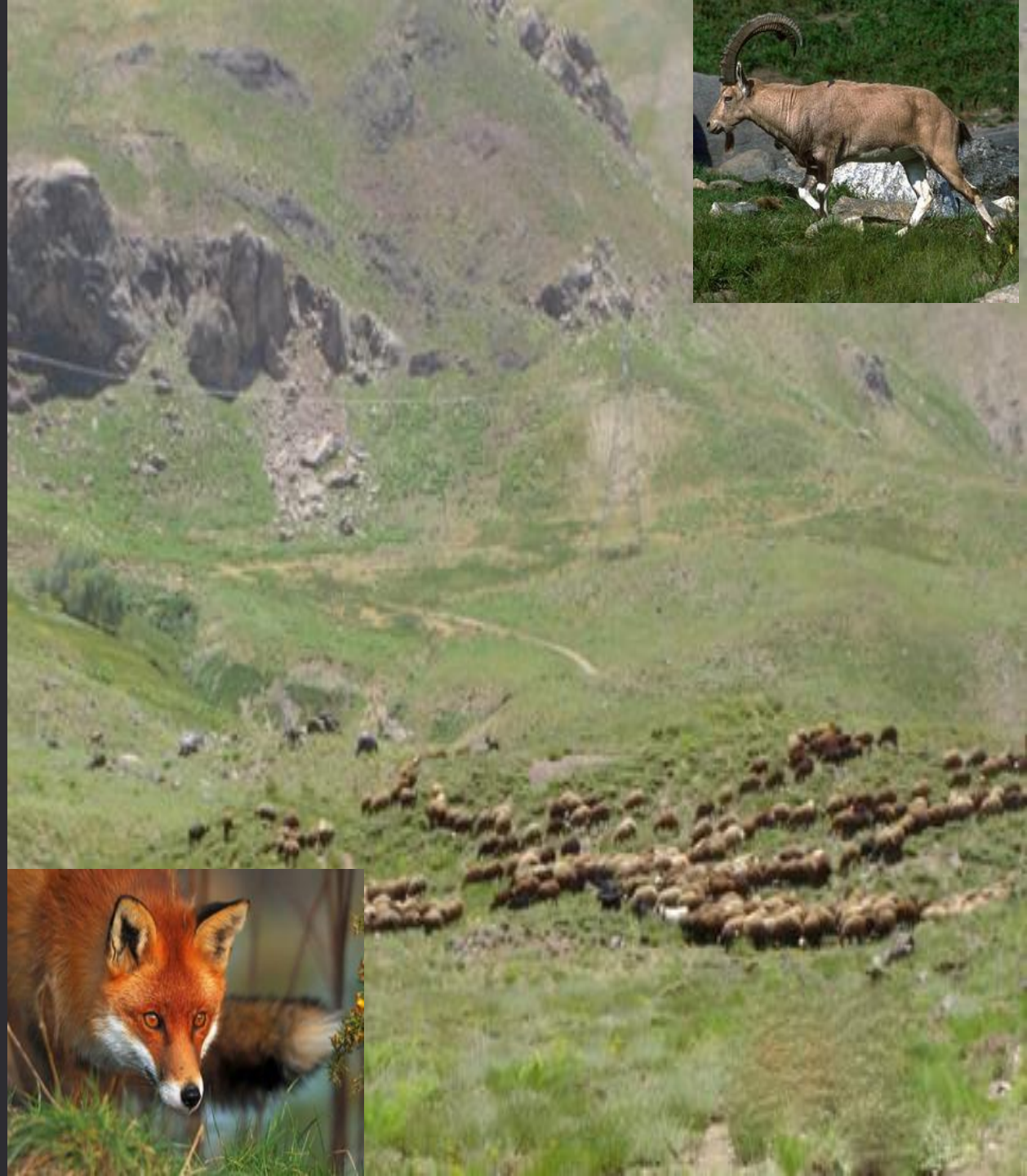
۴- ویژگی های ناحیه معتدل و نیمه خشک کوهستانی را شرح دهید.

۵- ویژگی های ناحیه گرم و خشک داخلی را بنویسید.

۶- ویژگی های ناحیه گرم و شرجی سواحل جنوب را بنویسید.

به تصاویری که در اسلایدهای
بعدی می بینید با دقت توجه کنید.









محیط طبیعی ایران متنوع است.

در هر ناحیه از کشور ما پوشش گیاهی و زندگی جانوری خاصی پدید آمده است.



آیا می دانید علت این تنوع چیست؟



ایران زیستگاه های مختلف دارد.

به منطقه بزرگی که در آن مجموعه ای از گیاهان و جانوران خاص زندگی می کنند، زیستگاه می گویند.

تنوع
آب و هوا



علت تنوع
زیستگاه ها

چطور می فهمند که آب و هوای
یک محل چگونه است؟

هر روز در ایستگاه های هواشناسی عناصر مختلف مثل
دمای هوا، میزان بارندگی، میزان رطوبت، جهت و
سرعت وزش باد را اندازه گیری می کنند. سپس آنها
را ثبت می کنند و روی آن محاسباتی انجام می دهند.

مهمترین عناصر آب و هوا، دما و بارش است.



سایت هواشناسی تهران www.tehranmet.ir

ایستگاه هواشناسی مهر آباد تهران



باد سنج



دما سنج



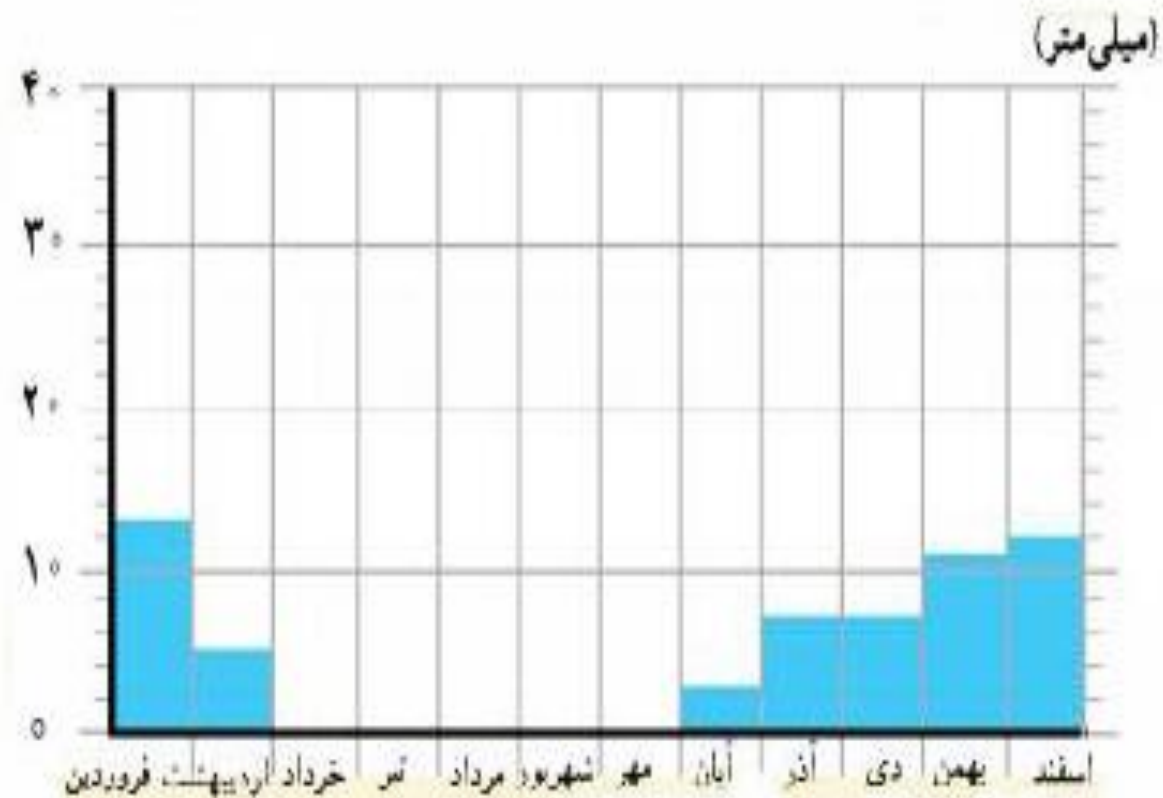
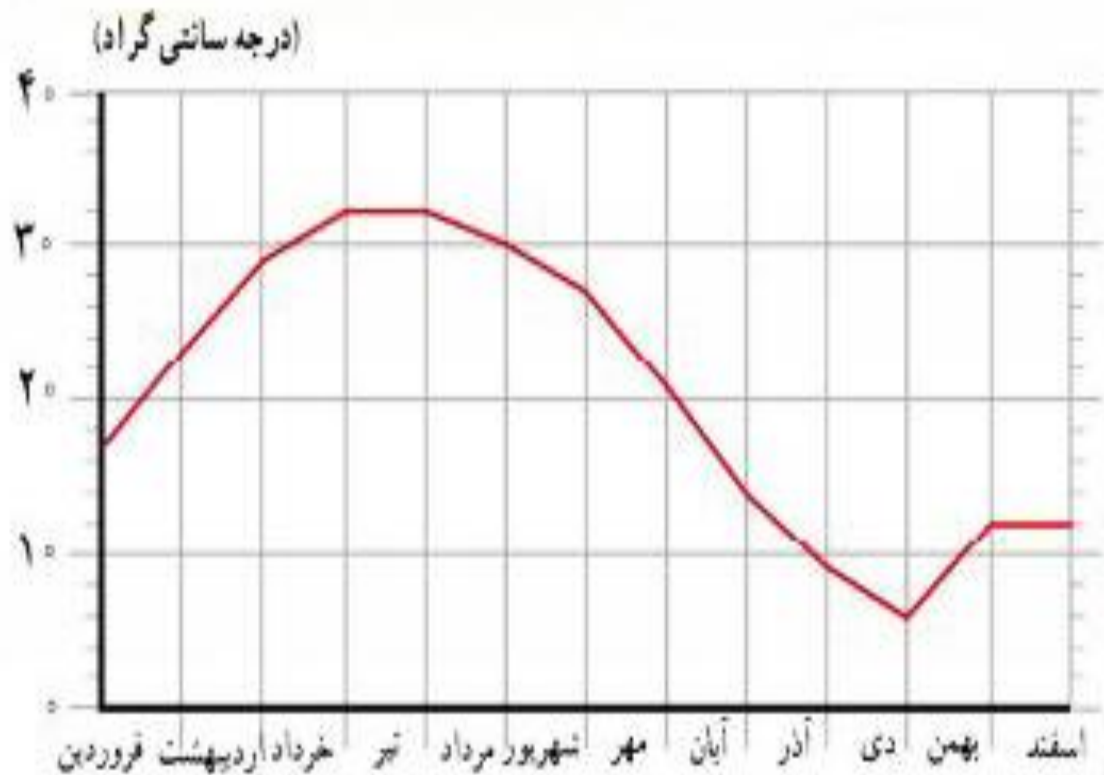
رطوبت سنج



با اندازه گیری میزان دما و بارش یک مکان، در طی ماه و سال می توان پی برد
که آب و هوای آنجا چگونه است.

بارش اشکال مختلف نظیر باران، برف و تگرگ دارد.

میزان دما و بارش را به صورت نمودار نشان می دهند.



نمودار دما (خطی، قرمز)

نمودار بارش (ستونی، آبی)



ترکیب نمودار دما و بارش

انواع آب و هوا در ایران:

بعضی از اقلیم شناسان ایران را به چهار ناحیه آب و هوایی تقسیم نموده اند:

ناحیه معتدل و نیمه خشک کوهستانی

ناحیه معتدل و مرطوب خزری

ناحیه گرم و شرجی سواحل جنوب

ناحیه گرم و خشک داخلی

نقشه نواحی آب و هوایی در ایران:



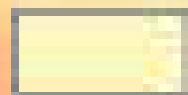
ناحیه معتدل و مرطوب خزری



ناحیه معتدل و نیمه خشک کوهستانی



ناحیه گرم و خشک داخلی



ناحیه گرم و شرجی سواحل جنوب



ناحیه معتدل و مرطوب خزری

کنار دریای خزر، بین کوه های البرز و دریا

تمام ماه های سال بارندگی دارد. (مرطوب ترین ناحیه آب و هوایی ایران)

از غرب به شرق میزان بارندگی کاهش می یابد.



پوشش گیاهی:

جنگل های انبوه



آب و هوا:

تابستان ها و زمستان های معتدل

جنگل های انبوه خزری



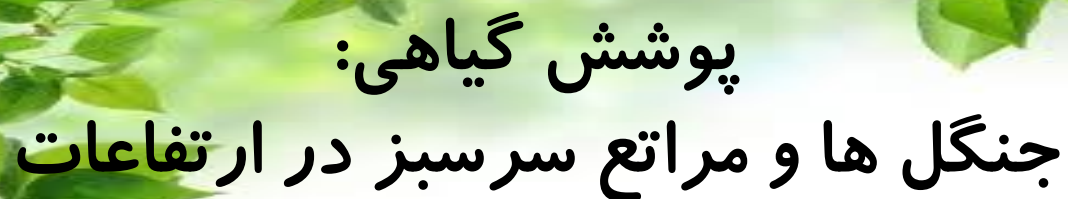
در ناحیه خزری برای کشت بیشتر محصولات کشاورزی از آب باران (دیم) استفاده می شود. و فقط برخی از محصولات مانند برنج به آبیاری نیاز دارند.





ناحیه معتدل و نیمه خشک کوهستانی

کوهستان های مرتفع ایران و کوهپایه های اطراف آن
در ارتفاعات برف و یخبندان های شدید در زمستان
۹ ماه از سال باران دارد. در تابستان خشک است.
کشاورزی به صورت دیم وجود دارد.



پوشش گیاهی:
جنگل ها و مراتع سرسبز در ارتفاعات



آب و هوا:
زمستان های سرد، تابستان های معتدل

جنگل ها و مراتع ناحیه کوهستانی





کردستان



همدان

طبیعت زمستانی ایلام





طبیعت زمستانی یاسوج

ناحیه گرم و خشک داخلی

نواحی مرکزی ایران

فقط چند ماه از سال آن هم به مقدار کم باران می بارد. (زراعت دیم امکان پذیر نیست)

در بعضی مناطق سال ها باران نباریده. مثل بیابان لوت

اختلاف دمای شب و روز زیاد است.

پوشش گیاهی:

فقیر (درختان تاغ، گز، بوته های خاردار)

آب و هوا:

تابستان های گرم و خشک

بيابان لوت



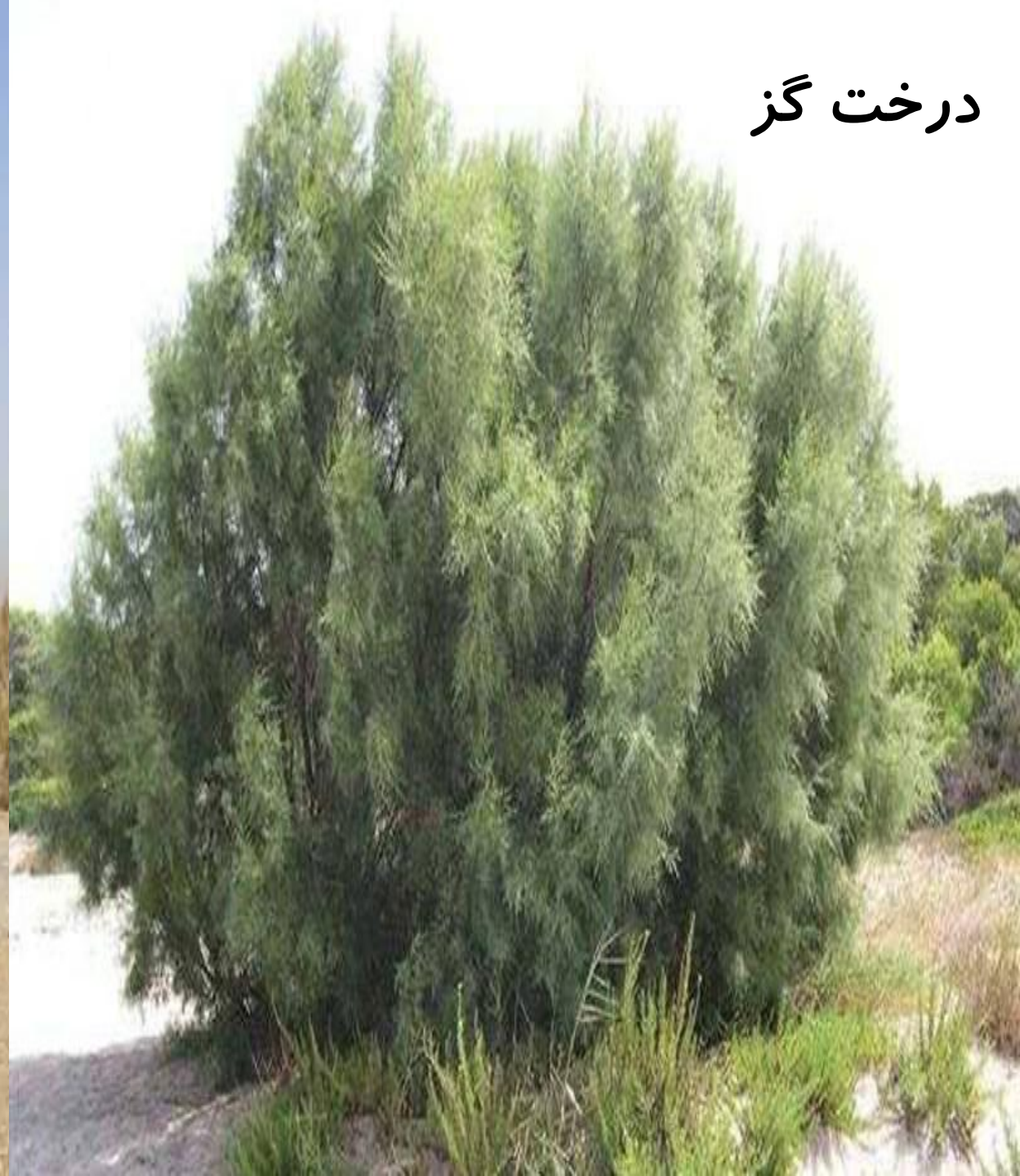
بيابان لوت



درخت تاغ



درخت گز



بوته های خاردار کویری





ناحیه گرم و شرجی سواحل جنوب

کناره های خلیج فارس و دریای عمان، از جلگه خوزستان تا بندر چابهار از جمله نواحی خشک است که میزان بارندگی در آن بسیار کم است.

(زراعت دیم امکان پذیر نیست)

به دلیل وجود دریا و تبخیر آبهای آن نم هوا زیاد است. (حالت شرجی)



آب و هوا:

تابستان های بسیار گرم و زمستان های ملایم





جلگہ خوزستان

بندر چابهار





خرما



موز





آناناس



انبه



غروب زیبا در جزیره کیش

پایان

